

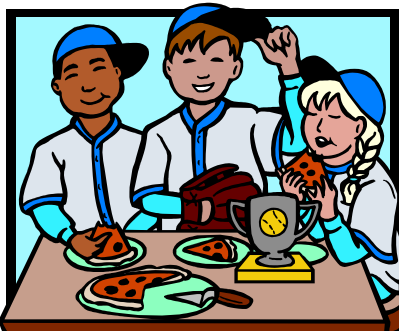
# IL DIRETTIVO PROVINCIALE AIFI DI TREVISO

(giusto per non perdere i vizi appresi durante le Festività)



**VENERDI' 18 GENNAIO '08 alle ore 21.00**

ORGANIZZA UNA



## SERATA IN PIZZERIA

Presso la

**PIZZERIA ARLECCHINO A PONZANO**

(vicino a Villa Minelli)

**APERTA A TUTTI I FISIOTERAPISTI,**

iscritti e non all'Associazione.

Vuole essere un'occasione per trovarci con calma, per conoscerci e parlare del futuro della nostra professione.

Si prega di dare la propria adesione (per motivi organizzativi) via mail all'indirizzo [treviso@aifiveneto.net](mailto:treviso@aifiveneto.net) o, anche via sms, ai n 3407665163 (Giorgio, dalle 16.30 alle 20.30), 3492681519 (Alessandro, dopo le 17) e 346.0437799 (Silvia), gradite le adesioni collettive dei vari posti di lavoro

**SPERIAMO DI TROVARCI NUMEROSI,**

**A VENERDI'**